

Статья 5. Ж-3. Зона застройки многоквартирными жилыми домами средней этажности не выше 8 этажей

Графическое описание местоположения границ территориальных зон		
<u>ОПИСАНИЕ МЕСТОПОЛОЖЕНИЯ ГРАНИЦ</u>		
<u>Граница территориальной зоны "Ж-3. Зона застройки многоквартирными жилыми домами средней этажности не выше 8 этажей"</u>		
(наименование объекта, местоположение границ которого описано (далее - объект))		
Раздел 1		
Сведения об объекте		
№ п/п	Характеристики объекта	Описание характеристик
1	2	3
1.	Местоположение объекта	Пензенская область, ЗАТО г. Заречный
2.	Площадь объекта ± величина погрешности определения площади (Р ± ΔР)	819421 кв.м ± 9329 кв.м
3.	Иные характеристики объекта	<p>Территориальная зона Ж-3 выделена для формирования жилых кварталов с размещением многоквартирных домов не выше 8 этажей с минимально разрешенным набором услуг местного значения.</p> <p>Виды разрешенного использования земельных участков и объектов капитального строительства.</p> <p>Основные виды разрешенного использования</p> <p>2.5. Среднеэтажная жилая застройка</p> <p>3.1.1 Предоставление коммунальных услуг</p> <p>3.1.2 Административные здания организаций, обеспечивающих предоставление коммунальных услуг</p> <p>3.2.3 Оказание услуг связи</p> <p>3.2.4 Общежития</p> <p>3.5.1 Дошкольное, начальное и среднее общее образование</p> <p>3.6.1 Объекты культурно-досуговой деятельности</p> <p>4.4. Магазины</p> <p>5.1.2 Обеспечение занятий спортом в помещениях</p> <p>6.8 Связь</p> <p>8.3 Обеспечение внутреннего правопорядка</p> <p>12.0.1 Улично-дорожная сеть</p> <p>Условно разрешенные виды использования</p> <p>2.1. Для индивидуального жилищного строительства</p> <p>2.7.1 Хранение автотранспорта</p> <p>3.7.1 Осуществление религиозных обрядов</p> <p>4.1 Деловое управление</p> <p>4.5 Банковская и страховая деятельность</p> <p>4.7 Гостиничное обслуживание</p>

1	2	3
		<p>4.9 Служебные гаражи 4.9.1.4 Ремонт автомобилей Вспомогательные виды разрешенного использования 12.0.2 Благоустройство территории</p> <p>1. Параметры застройки для многоквартирных жилых домов не выше 8 этажей:</p> <ul style="list-style-type: none"> - Минимальная площадь участка - 1000 кв. м; - Предельные размеры земельных участков не устанавливаются; - Минимальные отступы от границ земельного участка до фасадов (наружных ограждающих конструкций) зданий в целях определения мест допустимого размещения зданий - 2 м; - Предельное количество этажей - не менее четырех и не более восьми; - Максимальный процент застройки - 50%. - Площадь озеленения - не менее 15% от площади земельного участка; - Предельная высота зданий, строений, сооружений - 40 м; - Площадь территорий, предназначенных для организации проездов, детских и хозяйственных площадок, хранения транспортных средств, - не менее 35% от площади земельного участка <p>2. Параметры застройки для отдельно стоящих индивидуальных жилых домов:</p> <ul style="list-style-type: none"> - Площадь участка: Минимальная - 460 кв. м; Максимальная - 2000 кв. м; - Предельные размеры земельных участков не устанавливаются; - Минимальные отступы от границ земельного участка до фасадов (наружных ограждающих конструкций) зданий в целях определения мест допустимого размещения зданий - 3 м; - Предельное количество этажей - 2; - Максимальный процент застройки - 60%; - Площадь благоустройства территории (озеленение, дорожки и т.д.) - не менее 40% от площади земельного участка; - Предельная высота зданий, строений, сооружений - 16 м; - Максимальная этажность для вспомогательных строений - 2; - Предельная высота для вспомогательных строений - 12 м. <p>3. Параметры застройки для вспомогательных видов:</p> <ul style="list-style-type: none"> - Площадь участка не устанавливается; - Минимальные отступы от границ земельного участка до фасадов (наружных ограждающих конструкций) зданий в целях определения мест допустимого размещения зданий не устанавливаются; - Предельное количество этажей - 2; - Максимальный процент застройки не устанавливается; - Предельная высота строений, сооружений - 16 м. <p>4. Параметры застройки для нежилых зданий:</p>

1	2	3
		<ul style="list-style-type: none"> - Минимальная площадь участка - 400 кв. м; - Предельные размеры земельных участков не устанавливаются; - Минимальные отступы от границ земельного участка до фасадов (наружных ограждающих конструкций) зданий в целях определения мест допустимого размещения зданий - 2 м; - Предельное количество этажей - 5; - Максимальный процент застройки - 50%; - Предельная высота зданий, строений, сооружений - 23,5 м; - Площадь озеленения - не менее 10% от площади земельного участка; - Площадь территорий, предназначенных для организации проездов и хранения транспортных средств, - не менее 40% от площади земельного участка <p>5. Параметры застройки для объектов инженерной инфраструктуры, не являющихся линейными:</p> <ul style="list-style-type: none"> - Минимальная площадь земельного участка - 4 кв. м; - Предельные размеры земельных участков не устанавливаются; - Минимальные отступы от границ земельного участка в целях определения мест допустимого размещения объекта - 0 м; - Предельное количество этажей - 1; - Максимальная высота объектов - 40 м; - Максимальный процент застройки - 100%. <p>6. Параметры застройки для автостоянок без права возведения объектов капитального строительства:</p> <ul style="list-style-type: none"> - Площадь участка: Минимальная - 100 кв. м; Максимальная - 390 кв. м. - Предельные размеры земельных участков не устанавливаются; - Минимальные отступы от границ земельного участка в целях определения мест допустимого размещения объекта - 0 м. <p>7. Параметры застройки для гаражных кооперативов, блоков боксовых гаражей:</p> <ul style="list-style-type: none"> - Площадь участка: Минимальная - 600 кв. м; Максимальная - не устанавливается; - Предельные размеры земельных участков не устанавливаются; - Минимальные отступы от границ земельного участка в целях определения мест допустимого размещения объекта - 0 м; - Предельное количество этажей - 2; - Максимальный процент застройки - 70%; - Предельная высота строений, сооружений - 6 м. <p>Параметры застройки для индивидуальных гаражей:</p> <ul style="list-style-type: none"> - Площадь участка:

1	2	3
		<p>Минимальная - 9 кв. м; Максимальная - 40 кв. м.</p> <ul style="list-style-type: none"> - Предельные размеры земельных участков не устанавливаются; - Минимальные отступы от границ земельного участка в целях определения мест допустимого размещения объекта - 0 м; - Предельное количество этажей - 2; - Максимальный процент застройки - 100%. <p>8. В границах территориальной зоны имеются ограничения по использованию земельных участков и объектов капитального строительства, установленные в соответствии с законодательством Российской Федерации: охранные зоны электросетевого хозяйства, охранные зоны линий и сооружений связи, охранные зоны трубопроводов и газораспределительных сетей.</p> <p>9. Ограничения использования земельных участков и объектов капитального строительства в границах охранных зон электросетевого хозяйства.</p> <p>В охранных зонах электросетевого хозяйства запрещается осуществлять любые действия, которые могут нарушить безопасную работу объектов электросетевого хозяйства, в том числе привести к их повреждению или уничтожению, и (или) повлечь причинение вреда жизни, здоровью граждан и имуществу физических или юридических лиц, а также повлечь нанесение экологического ущерба и возникновение пожаров, в том числе: размещать любые объекты и предметы (материалы) в пределах созданных в соответствии с требованиями нормативно-технических документов проходов и подъездов для доступа к объектам электросетевого хозяйства, а также проводить любые работы и возводить сооружения, которые могут препятствовать доступу к объектам электросетевого хозяйства, без создания необходимых для такого доступа проходов и подъездов.</p> <p>В охранных зонах, установленных для объектов электросетевого хозяйства напряжением свыше 1000 вольт, помимо действий, предусмотренных абзацем выше настоящих Правил, запрещается: размещать детские и спортивные площадки, стадионы, торговые точки, гаражи и стоянки всех видов машин и механизмов, проводить любые мероприятия, связанные с большим скоплением людей, не занятых выполнением разрешенных в установленном порядке работ (в охранных зонах воздушных линий электропередачи)</p> <p>В пределах охранных зон объектов электросетевого хозяйства без письменного решения о согласовании сетевых организаций юридическим и физическим лицам запрещаются: строительство, капитальный ремонт, реконструкция или снос зданий и сооружений; посадка и вырубка деревьев и кустарников; проезд машин и механизмов, имеющих общую высоту с грузом или без груза от поверхности дороги более 4,5 метра (в охранных зонах воздушных линий электропередачи);</p>

1	2	3
		<p>земляные работы на глубине более 0,3 метра (на вспахиваемых землях на глубине более 0,45 метра), а также планировка грунта (в охранных зонах подземных кабельных линий электропередачи)</p> <p>В охранных зонах, установленных для объектов электросетевого хозяйства напряжением до 1000 вольт, помимо действий, предусмотренных абзацем выше настоящих Правил, без письменного решения о согласовании сетевых организаций запрещается: размещать детские и спортивные площадки, стадионы, рынки, торговые точки, гаражи и стоянки всех видов машин и механизмов, садовые и огородные земельные участки, объекты жилищного строительства, в том числе индивидуального (в охранных зонах воздушных линий электропередачи); складировать или размещать хранилища любых, в том числе горюче-смазочных, материалов.</p> <p>При совпадении (пересечении) охранной зоны с полосой отвода и (или) охранной зоной железных дорог, полосой отвода и (или) придорожной полосой автомобильных дорог, охранными зонами трубопроводов, линий связи и других объектов проведение работ, связанных с эксплуатацией этих объектов, на совпадающих участках территорий осуществляется заинтересованными лицами по согласованию в соответствии с законодательством Российской Федерации, регламентирующим порядок установления и использования охранных зон, придорожных зон, полос отвода соответствующих объектов с обязательным заключением соглашения о взаимодействии в случае возникновения аварии.</p> <p>На автомобильных дорогах в местах пересечения с воздушными линиями электропередачи владельцами автомобильных дорог должна обеспечиваться установка дорожных знаков, запрещающих остановку транспорта в охранных зонах указанных линий с проектным номинальным классом напряжения 330 киловольт и выше и проезд транспортных средств высотой с грузом или без груза более 4,5 метра в охранных зонах воздушных линий электропередачи независимо от проектного номинального класса напряжения.</p> <p>Лица, производящие земляные работы, при обнаружении кабеля, не указанного в технической документации на производство работ, обязаны немедленно прекратить эти работы, принять меры к обеспечению сохранности кабеля и в течение суток сообщить об этом сетевой организации, владеющей на праве собственности (ином законном основании) указанной кабельной линией, либо федеральному органу исполнительной власти, осуществляющему федеральный государственный энергетический надзор.</p> <p>10. Ограничения использования земельных участков и объектов капитального строительства в границах охранных зон линий и сооружений связи.</p> <p>В границах охранных зон линий и сооружений связи запрещается возведение зданий и сооружений, а также посадка деревьев.</p>

1	2	3
		<p>Трассы линий связи должны периодически расчищаться от кустарников и деревьев, содержаться в безопасном в пожарном отношении состоянии, должна поддерживаться установленная ширина просек. Деревья, создающие угрозу проводам линий связи и опорам линий связи, должны быть вырублены с оформлением в установленном порядке лесорубочных билетов (ордеров).</p> <p>11. Ограничения использования земельных участков и объектов капитального строительства в границах охранных зон трубопроводов, в том числе газораспределительных сетей.</p> <p>Земельные участки, входящие в охранные зоны трубопроводов, не изымаются у землепользователей и используются ими для проведения сельскохозяйственных и иных работ с обязательным соблюдением требований настоящих Правил.</p> <p>В охранных зонах трубопроводов запрещается производить всякого рода действия, могущие нарушить нормальную эксплуатацию трубопроводов либо привести к их повреждению, в частности: перемещать, засыпать и ломать опознавательные и сигнальные знаки, контрольно-измерительные пункты; открывать люки, калитки и двери необслуживаемых усилительных пунктов кабельной связи, ограждений узлов линейной арматуры, станций катодной и дренажной защиты, линейных и смотровых колодцев и других линейных устройств, открывать и закрывать краны и задвижки, отключать или включать средства связи, энергоснабжения и телемеханики трубопроводов; устраивать всякого рода свалки, выливать растворы кислот, солей и щелочей; разрушать берегоукрепительные сооружения, водопропускные устройства, земляные и иные сооружения (устройства), предохраняющие трубопроводы от разрушения, а прилегающую территорию и окружающую местность - от аварийного разлива транспортируемой продукции; разводить огонь и размещать какие-либо открытые или закрытые источники огня.</p> <p>В охранных зонах трубопроводов без письменного разрешения предприятий трубопроводного транспорта запрещается: возводить любые постройки и сооружения; высаживать деревья и кустарники всех видов, складировать корма, удобрения, материалы, сено и солому, располагать коновязи, содержать скот, выделять рыбопромысловые участки, производить добычу рыбы, а также водных животных и растений, устраивать водопои, производить колку и заготовку льда; сооружать проезды и переезды через трассы трубопроводов, устраивать стоянки автомобильного транспорта, тракторов и механизмов, размещать сады и огороды; производить мелиоративные земляные работы, сооружать оросительные и осушительные системы; производить всякого рода открытые и подземные, горные, строительные, монтажные и взрывные работы, планировку грунта; производить геолого-съемочные, геолого-разведочные,</p>

1	2	3
		<p>поисковые, геодезические и другие изыскательские работы, связанные с устройством скважин, шурфов и взятием проб грунта (кроме почвенных образцов).</p> <p>На земельные участки, входящие в охранные зоны газораспределительных сетей, в целях предупреждения их повреждения или нарушения условий их нормальной эксплуатации налагаются ограничения (обременения), которыми запрещается: строить объекты жилищно-гражданского; сносить и реконструировать мосты, коллекторы, автомобильные и железные дороги с расположенными на них газораспределительными сетями без предварительного выноса этих газопроводов по согласованию с эксплуатационными организациями; разрушать берегоукрепительные сооружения, водопропускные устройства, земляные и иные сооружения, предохраняющие газораспределительные сети от разрушений; перемещать, повреждать, засыпать и уничтожать опознавательные знаки, контрольно-измерительные пункты и другие устройства газораспределительных сетей; огораживать и перегораживать охранные зоны, препятствовать доступу персонала эксплуатационных организаций к газораспределительным сетям, проведению обслуживания и устранению повреждений газораспределительных сетей; разводить огонь и размещать источники огня; рыть погреба, копать и обрабатывать почву сельскохозяйственными и мелиоративными орудиями и механизмами на глубину более 0,3 метра; набрасывать, приставлять и привязывать к опорам и надземным газопроводам, ограждениям и зданиям газораспределительных сетей посторонние предметы, лестницы, влезать на них; самовольно подключаться к газораспределительным сетям.</p> <p>Работы по предотвращению аварий или ликвидации их последствий на газопроводах могут производиться эксплуатационной организацией газораспределительной сети в любое время года без согласования с собственниками, владельцами или пользователями земельных участков, но с уведомлением их о проводимых работах.</p> <p>В случае необходимости проведения ремонтных работ для предотвращения разрушения газораспределительной сети или устранения утечек газа эксплуатационная организация имеет право временно, до окончания ремонтных или аварийно-восстановительных работ, запретить проведение в данном месте любых работ.</p> <p>Плановые работы по техническому обслуживанию и ремонту в охранной зоне газораспределительных сетей, требующие снятия дорожных покрытий и разрытия грунта, должны быть согласованы в порядке, установленном органами исполнительной власти субъектов Российской Федерации. При утечке газа из газораспределительных сетей аварийно-восстановительные работы производятся без предварительного согласования, но с обязательным вызовом на место производства работ представителей организаций, перечень</p>

1	2	3
		<p>которых установлен органами исполнительной власти Пензенской области.</p> <p>В аварийных ситуациях эксплуатационной организации разрешается подъезд к газораспределительной сети по кратчайшему маршруту для доставки техники и материалов с последующим оформлением акта. При проведении указанных работ на газопроводах, проходящих через леса и древесно-кустарниковую растительность, разрешается вырубка деревьев с последующим оформлением в месячный срок лесорубочных билетов и очисткой мест вырубки от порубочных остатков.</p> <p>После выполнения работ по ремонту, обслуживанию или устранению последствий аварий газораспределительной сети на землях лесного фонда или сельскохозяйственного назначения эксплуатационная организация должна привести эти земли в исходное состояние (рекультивировать) и передать их по акту собственнику, владельцу, пользователю земельного участка или уполномоченному им лицу.</p> <p>Юридические и физические лица, ведущие хозяйственную деятельность на земельных участках, расположенных в охранной зоне газораспределительной сети, обязаны принимать все зависящие от них меры, способствующие сохранности сети, и не препятствовать доступу технического персонала эксплуатационной организации к газораспределительной сети. В случае прохождения газораспределительной сети по территории запретных зон и специальных объектов персоналу эксплуатационной организации выдаются пропуска (разрешения) для доступа к сети в любое время суток без взимания платы.</p> <p>Земельные участки, расположенные в охранных зонах газораспределительных сетей, у их собственников, владельцев или пользователей не изымаются и могут быть использованы ими с учетом ограничений (обременений), устанавливаемых настоящими Правилами и налагаемых на земельные участки в установленном порядке.</p> <p>Установление охранных зон газораспределительных сетей не влечет запрета на совершение сделок с земельными участками, расположенными в этих охранных зонах. В документах, удостоверяющих права собственников, владельцев и пользователей на земельные участки, расположенные в охранных зонах газораспределительных сетей, указываются ограничения (обременения) прав этих собственников, владельцев и пользователей.</p> <p>Убытки, причиненные организации - собственнику газораспределительной сети или эксплуатационной организации в результате блокирования или повреждения газораспределительной сети либо в результате иных действий, нарушающих бесперебойную или безопасную работу газораспределительной сети, исчисляются и взыскиваются в порядке, установленном законодательством Российской Федерации.</p>

Раздел 2					
Сведения о местоположении границ объекта					
1. Система координат <u>МСК-58, зона 2</u>					
2. Сведения о характерных точках границ объекта					
Обозначение характерных точек границ	Координаты, м		Метод определения координат характерной точки	Средняя квадратическая погрешность положения характерной точки (M_t), м	Описание обозначения точки на местности (при наличии)
	X	Y			
1	2	3	4	5	6
(1)	–	–	–	–	–
1	380073.05	2239639.43	Метод спутниковых геодезических измерений (определений)	0.10	–
2	380160.45	2239741.46	Метод спутниковых геодезических измерений (определений)	0.10	–
3	380050.10	2239839.20	Метод спутниковых геодезических измерений (определений)	0.10	–
4	379957.09	2239732.22	Метод спутниковых геодезических измерений (определений)	0.10	–
1	380073.05	2239639.43	Метод спутниковых геодезических измерений (определений)	0.10	–
(2)	–	–	–	–	–
5	380536.85	2239268.28	Метод спутниковых геодезических измерений (определений)	0.10	–
6	380681.33	2239425.06	Метод спутниковых геодезических измерений (определений)	0.10	–
7	380612.50	2239617.69	Метод спутниковых геодезических измерений (определений)	0.10	–
8	380322.81	2239873.95	Метод спутниковых геодезических измерений (определений)	0.10	–
9	380102.05	2239616.22	Метод спутниковых геодезических измерений (определений)	0.10	–
5	380536.85	2239268.28	Метод спутниковых геодезических измерений (определений)	0.10	–
(3)	–	–	–	–	–
10	379938.14	2239747.39	Метод спутниковых геодезических измерений	0.10	–

1	2	3	4	5	6
			(определений)		
11	380130.65	2239973.94	Метод спутниковых геодезических измерений (определений)	0.10	–
12	380080.80	2240015.65	Метод спутниковых геодезических измерений (определений)	0.10	–
13	379886.66	2239788.59	Метод спутниковых геодезических измерений (определений)	0.10	–
10	379938.14	2239747.39	Метод спутниковых геодезических измерений (определений)	0.10	–
(4)	–	–	–	–	–
14	380760.29	2239843.23	Геодезический метод	0.10	–
15	380735.78	2239887.10	Геодезический метод	0.10	–
16	380631.01	2239986.49	Геодезический метод	0.10	–
17	380525.22	2240110.27	Геодезический метод	0.10	–
18	380406.24	2239971.36	Геодезический метод	0.10	–
19	380350.07	2239905.78	Метод спутниковых геодезических измерений (определений)	0.10	–
20	380521.58	2239757.95	Метод спутниковых геодезических измерений (определений)	0.10	–
21	380558.66	2239771.19	Геодезический метод	0.10	–
14	380760.29	2239843.23	Геодезический метод	0.10	–
(5)	–	–	–	–	–
22	380190.98	2240045.83	Метод спутниковых геодезических измерений (определений)	0.10	–
23	380356.82	2240240.10	Метод спутниковых геодезических измерений (определений)	0.10	–
24	380321.32	2240273.64	Метод спутниковых геодезических измерений (определений)	0.10	–
25	380156.93	2240077.57	Метод спутниковых геодезических измерений (определений)	0.10	–
22	380190.98	2240045.83	Метод спутниковых геодезических измерений (определений)	0.10	–
(6)	–	–	–	–	–
26	382578.11	2241215.99	Геодезический метод	0.10	–
27	382622.32	2241270.58	Геодезический метод	0.10	–
28	382684.09	2241346.72	Геодезический метод	0.10	–

1	2	3	4	5	6
29	382639.93	2241382.29	Геодезический метод	0.10	–
30	382603.72	2241411.45	Геодезический метод	0.10	–
31	382559.12	2241447.28	Метод спутниковых геодезических измерений (определений)	0.10	–
32	382542.26	2241460.39	Метод спутниковых геодезических измерений (определений)	0.10	–
33	382495.85	2241498.33	Метод спутниковых геодезических измерений (определений)	0.10	–
34	382473.96	2241515.81	Метод спутниковых геодезических измерений (определений)	0.10	–
35	382408.14	2241568.50	Метод спутниковых геодезических измерений (определений)	0.10	–
36	382394.77	2241579.06	Метод спутниковых геодезических измерений (определений)	0.10	–
37	382392.78	2241580.53	Метод спутниковых геодезических измерений (определений)	0.10	–
38	382390.82	2241579.98	Метод спутниковых геодезических измерений (определений)	0.10	–
39	382386.54	2241574.85	Геодезический метод	0.10	–
40	382320.88	2241493.76	Геодезический метод	0.10	–
41	382291.83	2241457.89	Геодезический метод	0.10	–
42	382232.70	2241384.87	Геодезический метод	0.10	–
43	382242.60	2241375.97	Геодезический метод	0.10	–
44	382228.63	2241358.93	Геодезический метод	0.10	–
45	382278.08	2241318.96	Геодезический метод	0.10	–
46	382345.38	2241264.55	Геодезический метод	0.10	–
47	382384.40	2241233.01	Геодезический метод	0.10	–
48	382450.05	2241179.94	Геодезический метод	0.10	–
49	382503.04	2241137.10	Геодезический метод	0.10	–
50	382514.62	2241137.67	Геодезический метод	0.10	–
51	382523.03	2241148.05	Геодезический метод	0.10	–
26	382578.11	2241215.99	Геодезический метод	0.10	–
–	–	–	–	–	–
52	382404.16	2241395.49	Геодезический метод	0.10	–
53	382424.05	2241420.82	Геодезический метод	0.10	–
54	382429.96	2241428.33	Геодезический метод	0.10	–
55	382438.61	2241439.34	Геодезический метод	0.10	–
56	382429.65	2241447.25	Геодезический метод	0.10	–

1	2	3	4	5	6
57	382430.70	2241448.58	Геодезический метод	0.10	–
58	382424.96	2241453.10	Геодезический метод	0.10	–
59	382417.04	2241459.35	Геодезический метод	0.10	–
60	382414.90	2241461.04	Геодезический метод	0.10	–
61	382392.80	2241433.46	Геодезический метод	0.10	–
62	382389.72	2241435.92	Геодезический метод	0.10	–
63	382380.12	2241423.96	Геодезический метод	0.10	–
64	382347.62	2241382.71	Геодезический метод	0.10	–
65	382374.88	2241359.55	Геодезический метод	0.10	–
66	382388.84	2241375.98	Геодезический метод	0.10	–
52	382404.16	2241395.49	Геодезический метод	0.10	–
(7)	–	–	–	–	–
67	382757.18	2241436.79	Геодезический метод	0.10	–
68	382807.83	2241499.53	Геодезический метод	0.10	–
69	382864.39	2241569.62	Геодезический метод	0.10	–
70	382862.00	2241574.09	Геодезический метод	0.10	–
71	382844.98	2241587.79	Геодезический метод	0.10	–
72	382790.31	2241631.76	Геодезический метод	0.10	–
73	382769.95	2241648.14	Геодезический метод	0.10	–
74	382658.14	2241738.32	Геодезический метод	0.10	–
75	382640.24	2241752.87	Геодезический метод	0.10	–
76	382583.37	2241799.05	Геодезический метод	0.10	–
77	382564.59	2241814.29	Геодезический метод	0.10	–
78	382561.70	2241814.05	Геодезический метод	0.10	–
79	382505.77	2241744.01	Геодезический метод	0.10	–
80	382453.17	2241678.13	Геодезический метод	0.10	–
81	382394.74	2241604.94	Геодезический метод	0.10	–
82	382413.84	2241589.49	Геодезический метод	0.10	–
83	382471.86	2241542.56	Геодезический метод	0.10	–
84	382499.80	2241519.95	Геодезический метод	0.10	–
85	382526.55	2241498.34	Геодезический метод	0.10	–
86	382563.59	2241468.52	Геодезический метод	0.10	–
87	382565.93	2241466.53	Геодезический метод	0.10	–
88	382586.58	2241449.98	Геодезический метод	0.10	–
89	382620.51	2241422.56	Геодезический метод	0.10	–
90	382676.35	2241377.44	Геодезический метод	0.10	–
91	382696.28	2241361.33	Геодезический метод	0.10	–
67	382757.18	2241436.79	Геодезический метод	0.10	–
(8)	–	–	–	–	–
92	382223.89	2241479.63	Геодезический метод	0.10	–
93	382283.09	2241553.18	Геодезический метод	0.10	–

1	2	3	4	5	6
94	382291.54	2241563.68	Метод спутниковых геодезических измерений (определений)	0.10	–
95	382284.31	2241570.41	Геодезический метод	0.10	–
96	382273.70	2241580.28	Геодезический метод	0.10	–
97	382254.36	2241597.86	Геодезический метод	0.10	–
98	382241.84	2241607.78	Геодезический метод	0.10	–
99	382234.47	2241599.54	Геодезический метод	0.10	–
100	382214.74	2241616.17	Геодезический метод	0.10	–
101	382175.33	2241569.16	Геодезический метод	0.10	–
102	382122.75	2241612.96	Геодезический метод	0.10	–
103	382110.68	2241613.84	Геодезический метод	0.10	–
104	382104.28	2241618.43	Геодезический метод	0.10	–
105	382101.10	2241614.54	Геодезический метод	0.10	–
106	382051.03	2241618.62	Геодезический метод	0.10	–
107	382057.27	2241625.74	Геодезический метод	0.10	–
108	382042.21	2241679.24	Геодезический метод	0.10	–
109	382072.41	2241714.19	Геодезический метод	0.10	–
110	382083.72	2241711.22	Геодезический метод	0.10	–
111	382083.95	2241711.51	Метод спутниковых геодезических измерений (определений)	0.10	–
112	382139.59	2241664.24	Геодезический метод	0.10	–
113	382139.87	2241664.01	Метод спутниковых геодезических измерений (определений)	0.10	–
114	382139.65	2241663.75	Геодезический метод	0.10	–
115	382193.26	2241618.20	Геодезический метод	0.10	–
116	382249.64	2241687.78	Геодезический метод	0.10	–
117	382253.71	2241692.80	Метод спутниковых геодезических измерений (определений)	0.10	–
118	382142.03	2241782.41	Геодезический метод	0.10	–
119	382116.59	2241802.79	Геодезический метод	0.10	–
120	382046.38	2241859.40	Геодезический метод	0.10	–
121	382032.39	2241841.79	Геодезический метод	0.10	–
122	382029.57	2241837.81	Геодезический метод	0.10	–
123	381977.56	2241772.55	Геодезический метод	0.10	–
124	381959.32	2241749.67	Геодезический метод	0.10	–
125	381909.12	2241686.67	Геодезический метод	0.10	–
126	381899.40	2241674.46	Геодезический метод	0.10	–
127	381897.23	2241668.61	Геодезический метод	0.10	–
128	381897.24	2241662.49	Геодезический метод	0.10	–
129	381903.52	2241645.79	Геодезический метод	0.10	–

1	2	3	4	5	6
130	381917.46	2241609.03	Геодезический метод	0.10	–
131	381918.65	2241605.80	Геодезический метод	0.10	–
132	381986.33	2241551.60	Геодезический метод	0.10	–
133	382037.10	2241510.95	Геодезический метод	0.10	–
134	382098.21	2241461.34	Геодезический метод	0.10	–
135	382144.60	2241424.91	Геодезический метод	0.10	–
136	382156.57	2241415.50	Геодезический метод	0.10	–
137	382173.97	2241417.59	Геодезический метод	0.10	–
92	382223.89	2241479.63	Геодезический метод	0.10	–
(9)	–	–	–	–	–
138	382414.97	2241696.14	Геодезический метод	0.10	–
139	382474.61	2241769.82	Геодезический метод	0.10	–
140	382529.48	2241837.60	Геодезический метод	0.10	–
141	382528.60	2241843.22	Геодезический метод	0.10	–
142	382511.09	2241857.25	Геодезический метод	0.10	–
143	382455.06	2241902.14	Геодезический метод	0.10	–
144	382432.91	2241919.88	Геодезический метод	0.10	–
145	382430.40	2241916.63	Геодезический метод	0.10	–
146	382324.67	2242001.31	Геодезический метод	0.10	–
147	382327.24	2242004.52	Геодезический метод	0.10	–
148	382304.24	2242022.94	Геодезический метод	0.10	–
149	382247.00	2242068.80	Геодезический метод	0.10	–
150	382229.52	2242082.80	Геодезический метод	0.10	–
151	382226.78	2242082.92	Геодезический метод	0.10	–
152	382171.82	2242014.46	Геодезический метод	0.10	–
153	382113.81	2241942.21	Геодезический метод	0.10	–
154	382061.15	2241876.60	Геодезический метод	0.10	–
155	382061.37	2241873.72	Геодезический метод	0.10	–
156	382080.71	2241858.16	Геодезический метод	0.10	–
157	382134.86	2241814.60	Геодезический метод	0.10	–
158	382162.82	2241792.11	Геодезический метод	0.10	–
159	382192.13	2241768.54	Геодезический метод	0.10	–
160	382231.55	2241736.82	Геодезический метод	0.10	–
161	382261.75	2241712.52	Геодезический метод	0.10	–
162	382285.50	2241693.43	Геодезический метод	0.10	–
163	382339.79	2241649.76	Геодезический метод	0.10	–
164	382362.58	2241631.42	Геодезический метод	0.10	–
138	382414.97	2241696.14	Геодезический метод	0.10	–
(10)	–	–	–	–	–
165	382906.71	2242940.21	Геодезический метод	0.10	–
166	382907.20	2242941.57	Геодезический метод	0.10	–

1	2	3	4	5	6
167	382906.05	2242946.02	Геодезический метод	0.10	–
168	382909.03	2242947.42	Геодезический метод	0.10	–
169	382905.61	2242960.60	Геодезический метод	0.10	–
170	382902.31	2242960.66	Геодезический метод	0.10	–
171	382901.58	2242962.74	Геодезический метод	0.10	–
172	382901.00	2242964.87	Геодезический метод	0.10	–
173	382905.81	2242966.23	Геодезический метод	0.10	–
174	382904.11	2242972.16	Геодезический метод	0.10	–
175	382902.25	2242971.67	Геодезический метод	0.10	–
176	382898.40	2242987.55	Геодезический метод	0.10	–
177	382898.41	2242987.79	Геодезический метод	0.10	–
178	382897.05	2242987.53	Геодезический метод	0.10	–
179	382896.25	2242991.13	Геодезический метод	0.10	–
180	382897.34	2242991.58	Геодезический метод	0.10	–
181	382896.83	2242994.19	Геодезический метод	0.10	–
182	382893.86	2243010.44	Геодезический метод	0.10	–
183	382893.36	2243010.40	Геодезический метод	0.10	–
184	382890.94	2243022.69	Геодезический метод	0.10	–
185	382890.00	2243022.96	Геодезический метод	0.10	–
186	382889.38	2243027.51	Геодезический метод	0.10	–
187	382888.51	2243027.37	Геодезический метод	0.10	–
188	382886.86	2243033.86	Геодезический метод	0.10	–
189	382887.92	2243034.23	Геодезический метод	0.10	–
190	382885.76	2243042.83	Геодезический метод	0.10	–
191	382882.22	2243058.30	Геодезический метод	0.10	–
192	382879.90	2243071.14	Геодезический метод	0.10	–
193	382873.07	2243099.46	Геодезический метод	0.10	–
194	382872.81	2243099.40	Геодезический метод	0.10	–
195	382872.39	2243100.99	Геодезический метод	0.10	–
196	382871.40	2243100.81	Геодезический метод	0.10	–
197	382870.42	2243104.58	Геодезический метод	0.10	–
198	382870.86	2243105.10	Геодезический метод	0.10	–
199	382872.90	2243105.33	Геодезический метод	0.10	–
200	382867.92	2243125.01	Геодезический метод	0.10	–
201	382864.21	2243140.43	Геодезический метод	0.10	–
202	382863.65	2243140.41	Геодезический метод	0.10	–
203	382862.62	2243144.26	Геодезический метод	0.10	–
204	382861.39	2243148.89	Геодезический метод	0.10	–
205	382857.71	2243149.03	Геодезический метод	0.10	–
206	382819.14	2243140.05	Геодезический метод	0.10	–
207	382781.79	2243130.72	Геодезический метод	0.10	–

1	2	3	4	5	6
208	382781.87	2243130.04	Геодезический метод	0.10	–
209	382752.81	2243123.01	Геодезический метод	0.10	–
210	382753.11	2243122.10	Геодезический метод	0.10	–
211	382748.21	2243123.73	Геодезический метод	0.10	–
212	382709.86	2243114.72	Геодезический метод	0.10	–
213	382688.66	2243117.08	Геодезический метод	0.30	–
214	382661.14	2243109.61	Геодезический метод	0.30	–
215	382649.80	2243106.09	Геодезический метод	0.10	–
216	382650.41	2243126.21	Геодезический метод	0.10	–
217	382610.60	2243157.10	Геодезический метод	0.10	–
218	382590.11	2243158.21	Геодезический метод	0.10	–
219	382585.98	2243161.52	Геодезический метод	0.10	–
220	382582.24	2243164.82	Геодезический метод	0.10	–
221	382553.63	2243188.76	Геодезический метод	0.10	–
222	382554.25	2243189.54	Геодезический метод	0.10	–
223	382448.49	2243274.13	Геодезический метод	0.10	–
224	382417.72	2243261.52	Геодезический метод	0.10	–
225	382393.09	2243205.51	Геодезический метод	0.10	–
226	382392.36	2243206.60	Геодезический метод	0.10	–
227	382381.82	2243198.99	Геодезический метод	0.10	–
228	382393.54	2243182.81	Геодезический метод	0.10	–
229	382404.32	2243191.25	Геодезический метод	0.10	–
230	382403.27	2243170.78	Геодезический метод	0.10	–
231	382456.72	2243096.93	Геодезический метод	0.20	–
232	382460.38	2243093.82	Геодезический метод	0.30	–
233	382471.80	2243078.39	Геодезический метод	0.10	–
234	382472.31	2243077.81	Геодезический метод	0.10	–
235	382481.54	2243065.25	Геодезический метод	0.10	–
236	382485.37	2243060.30	Геодезический метод	0.10	–
237	382486.80	2243058.45	Метод спутниковых геодезических измерений (определений)	0.10	–
238	382485.39	2243057.36	Геодезический метод	0.10	–
239	382483.22	2243055.67	Метод спутниковых геодезических измерений (определений)	0.10	–
240	382487.42	2243048.73	Геодезический метод	0.10	–
241	382504.37	2243054.45	Геодезический метод	0.10	–
242	382506.41	2243055.14	Геодезический метод	0.10	–
243	382507.68	2243051.70	Геодезический метод	0.10	–
244	382511.16	2243052.93	Геодезический метод	0.10	–
245	382513.59	2243046.52	Геодезический метод	0.10	–
246	382537.50	2243054.15	Геодезический метод	0.10	–

1	2	3	4	5	6
247	382539.50	2243048.23	Геодезический метод	0.10	–
248	382554.77	2243003.15	Геодезический метод	0.10	–
249	382558.94	2242991.11	Геодезический метод	0.10	–
250	382563.93	2242978.86	Геодезический метод	0.10	–
251	382593.93	2242986.29	Геодезический метод	0.10	–
252	382621.82	2242993.48	Геодезический метод	0.10	–
253	382645.49	2243000.26	Геодезический метод	0.10	–
254	382648.32	2242998.89	Геодезический метод	0.10	–
255	382654.08	2242994.93	Геодезический метод	0.10	–
256	382657.79	2242977.04	Геодезический метод	0.10	–
257	382663.04	2242953.11	Геодезический метод	0.10	–
258	382664.80	2242944.36	Геодезический метод	0.10	–
259	382665.26	2242929.89	Геодезический метод	0.10	–
260	382674.33	2242936.49	Геодезический метод	0.10	–
261	382679.98	2242942.96	Геодезический метод	0.30	–
262	382735.52	2242957.26	Геодезический метод	0.30	–
263	382751.64	2242967.63	Геодезический метод	0.10	–
264	382752.28	2242967.83	Геодезический метод	0.10	–
265	382752.19	2242968.36	Геодезический метод	0.10	–
266	382761.87	2242970.90	Геодезический метод	0.10	–
267	382761.83	2242972.45	Геодезический метод	0.10	–
268	382762.43	2242972.66	Геодезический метод	0.10	–
269	382753.84	2243006.93	Геодезический метод	0.10	–
270	382753.01	2243006.79	Геодезический метод	0.10	–
271	382752.68	2243007.72	Геодезический метод	0.10	–
272	382746.81	2243006.74	Геодезический метод	0.10	–
273	382742.81	2243022.85	Геодезический метод	0.10	–
274	382743.44	2243023.11	Геодезический метод	0.10	–
275	382743.30	2243023.83	Геодезический метод	0.10	–
276	382784.21	2243034.27	Геодезический метод	0.10	–
277	382784.39	2243033.57	Геодезический метод	0.10	–
278	382785.06	2243033.74	Геодезический метод	0.10	–
279	382800.43	2242976.28	Геодезический метод	0.10	–
280	382801.60	2242976.70	Геодезический метод	0.10	–
281	382801.93	2242975.43	Геодезический метод	0.10	–
282	382821.09	2242980.43	Геодезический метод	0.10	–
283	382821.42	2242979.42	Геодезический метод	0.10	–
284	382822.25	2242979.54	Геодезический метод	0.10	–
285	382832.29	2242944.30	Геодезический метод	0.10	–
286	382833.54	2242939.92	Геодезический метод	0.10	–
287	382834.34	2242937.11	Геодезический метод	0.10	–

1	2	3	4	5	6
288	382843.14	2242935.97	Геодезический метод	0.10	–
289	382848.32	2242927.88	Геодезический метод	0.10	–
290	382876.63	2242934.28	Геодезический метод	0.10	–
291	382877.92	2242932.19	Геодезический метод	0.10	–
292	382879.20	2242933.79	Геодезический метод	0.10	–
293	382884.13	2242935.12	Геодезический метод	0.10	–
294	382899.82	2242938.50	Геодезический метод	0.10	–
295	382900.12	2242938.21	Геодезический метод	0.10	–
165	382906.71	2242940.21	Геодезический метод	0.10	–
(11)	–	–	–	–	–
296	382646.62	2243161.04	Геодезический метод	0.10	–
297	382647.97	2243177.40	Геодезический метод	0.10	–
298	382643.53	2243177.73	Геодезический метод	0.10	–
299	382644.85	2243185.08	Геодезический метод	0.10	–
300	382645.23	2243189.16	Геодезический метод	0.10	–
301	382646.00	2243189.23	Геодезический метод	0.10	–
302	382646.10	2243190.75	Геодезический метод	0.10	–
303	382647.85	2243190.79	Геодезический метод	0.10	–
304	382648.41	2243195.28	Геодезический метод	0.10	–
305	382648.68	2243200.00	Геодезический метод	0.10	–
306	382647.13	2243200.27	Геодезический метод	0.10	–
307	382647.11	2243203.02	Геодезический метод	0.10	–
308	382647.16	2243207.36	Геодезический метод	0.10	–
309	382647.18	2243210.36	Геодезический метод	0.10	–
310	382647.29	2243213.33	Геодезический метод	0.10	–
311	382648.29	2243221.03	Геодезический метод	0.10	–
312	382648.59	2243224.85	Геодезический метод	0.10	–
313	382647.27	2243227.59	Геодезический метод	0.10	–
314	382647.05	2243231.66	Геодезический метод	0.10	–
315	382647.95	2243232.97	Геодезический метод	0.10	–
316	382647.74	2243234.21	Геодезический метод	0.10	–
317	382646.36	2243248.62	Геодезический метод	0.10	–
318	382645.22	2243248.63	Геодезический метод	0.10	–
319	382645.25	2243249.56	Геодезический метод	0.10	–
320	382644.89	2243253.63	Геодезический метод	0.10	–
321	382644.23	2243257.31	Геодезический метод	0.10	–
322	382643.69	2243264.41	Геодезический метод	0.10	–
323	382643.06	2243268.74	Геодезический метод	0.10	–
324	382642.33	2243273.63	Геодезический метод	0.10	–
325	382642.00	2243276.17	Геодезический метод	0.10	–
326	382641.75	2243278.00	Геодезический метод	0.10	–

1	2	3	4	5	6
327	382636.82	2243277.57	Геодезический метод	0.10	–
328	382630.80	2243344.89	Геодезический метод	0.10	–
329	382626.84	2243352.05	Геодезический метод	0.10	–
330	382622.85	2243385.00	Геодезический метод	0.10	–
331	382621.66	2243393.58	Геодезический метод	0.10	–
332	382626.22	2243393.93	Геодезический метод	0.10	–
333	382624.55	2243419.37	Геодезический метод	0.10	–
334	382629.72	2243419.88	Геодезический метод	0.10	–
335	382628.78	2243426.91	Геодезический метод	0.10	–
336	382623.85	2243426.27	Геодезический метод	0.10	–
337	382619.94	2243480.86	Геодезический метод	0.10	–
338	382619.61	2243487.69	Геодезический метод	0.10	–
339	382615.44	2243484.73	Геодезический метод	0.10	–
340	382613.06	2243484.44	Геодезический метод	0.10	–
341	382613.52	2243487.96	Геодезический метод	0.10	–
342	382617.75	2243520.69	Геодезический метод	0.10	–
343	382615.00	2243526.31	Геодезический метод	0.10	–
344	382579.88	2243559.06	Геодезический метод	0.10	–
345	382564.84	2243539.98	Геодезический метод	0.10	–
346	382538.83	2243507.01	Геодезический метод	0.10	–
347	382521.32	2243484.79	Геодезический метод	0.10	–
348	382505.28	2243464.45	Геодезический метод	0.10	–
349	382493.38	2243455.37	Геодезический метод	0.20	–
350	382483.84	2243444.35	Геодезический метод	0.20	–
351	382498.10	2243429.95	Геодезический метод	0.20	–
352	382488.67	2243421.58	Геодезический метод	0.20	–
353	382476.63	2243434.07	Геодезический метод	0.20	–
354	382471.83	2243432.97	Геодезический метод	0.20	–
355	382459.38	2243416.25	Геодезический метод	0.20	–
356	382460.24	2243415.09	Геодезический метод	0.20	–
357	382449.50	2243394.78	Геодезический метод	0.20	–
358	382449.55	2243392.38	Геодезический метод	0.10	–
359	382446.26	2243386.05	Геодезический метод	0.10	–
360	382443.20	2243380.05	Геодезический метод	0.10	–
361	382434.49	2243362.05	Геодезический метод	0.10	–
362	382433.81	2243360.25	Геодезический метод	0.10	–
363	382435.12	2243359.54	Геодезический метод	0.10	–
364	382433.40	2243356.77	Геодезический метод	0.10	–
365	382432.38	2243356.93	Геодезический метод	0.10	–
366	382431.09	2243357.80	Геодезический метод	0.10	–
367	382428.67	2243352.29	Геодезический метод	0.10	–

1	2	3	4	5	6
368	382430.00	2243350.16	Геодезический метод	0.10	–
369	382419.77	2243326.54	Геодезический метод	0.10	–
370	382438.72	2243311.11	Геодезический метод	0.10	–
371	382455.30	2243298.04	Геодезический метод	0.10	–
372	382465.21	2243290.56	Геодезический метод	0.10	–
373	382467.88	2243287.97	Геодезический метод	0.10	–
374	382483.52	2243275.18	Геодезический метод	0.10	–
375	382497.47	2243263.98	Геодезический метод	0.10	–
376	382498.53	2243264.26	Геодезический метод	0.10	–
377	382501.22	2243262.12	Геодезический метод	0.10	–
378	382501.07	2243261.07	Геодезический метод	0.10	–
379	382502.58	2243259.88	Геодезический метод	0.10	–
380	382515.94	2243249.52	Геодезический метод	0.10	–
381	382516.46	2243249.55	Геодезический метод	0.10	–
382	382519.70	2243246.87	Геодезический метод	0.10	–
383	382521.08	2243245.37	Геодезический метод	0.10	–
384	382521.69	2243244.83	Геодезический метод	0.10	–
385	382537.14	2243233.13	Геодезический метод	0.10	–
386	382539.95	2243230.64	Геодезический метод	0.10	–
387	382561.60	2243213.52	Геодезический метод	0.10	–
388	382571.63	2243206.68	Геодезический метод	0.10	–
389	382594.80	2243188.59	Геодезический метод	0.10	–
390	382597.71	2243186.10	Геодезический метод	0.10	–
391	382608.07	2243178.08	Геодезический метод	0.10	–
392	382619.02	2243169.25	Геодезический метод	0.10	–
393	382632.06	2243158.90	Геодезический метод	0.10	–
394	382635.73	2243157.79	Геодезический метод	0.10	–
395	382639.69	2243158.37	Геодезический метод	0.10	–
296	382646.62	2243161.04	Геодезический метод	0.10	–

3. Сведения о характерных точках части (частей) границы объекта

–	–	–	–	–
---	---	---	---	---

Раздел 3

Сведения о местоположении измененных (уточненных) границ объекта

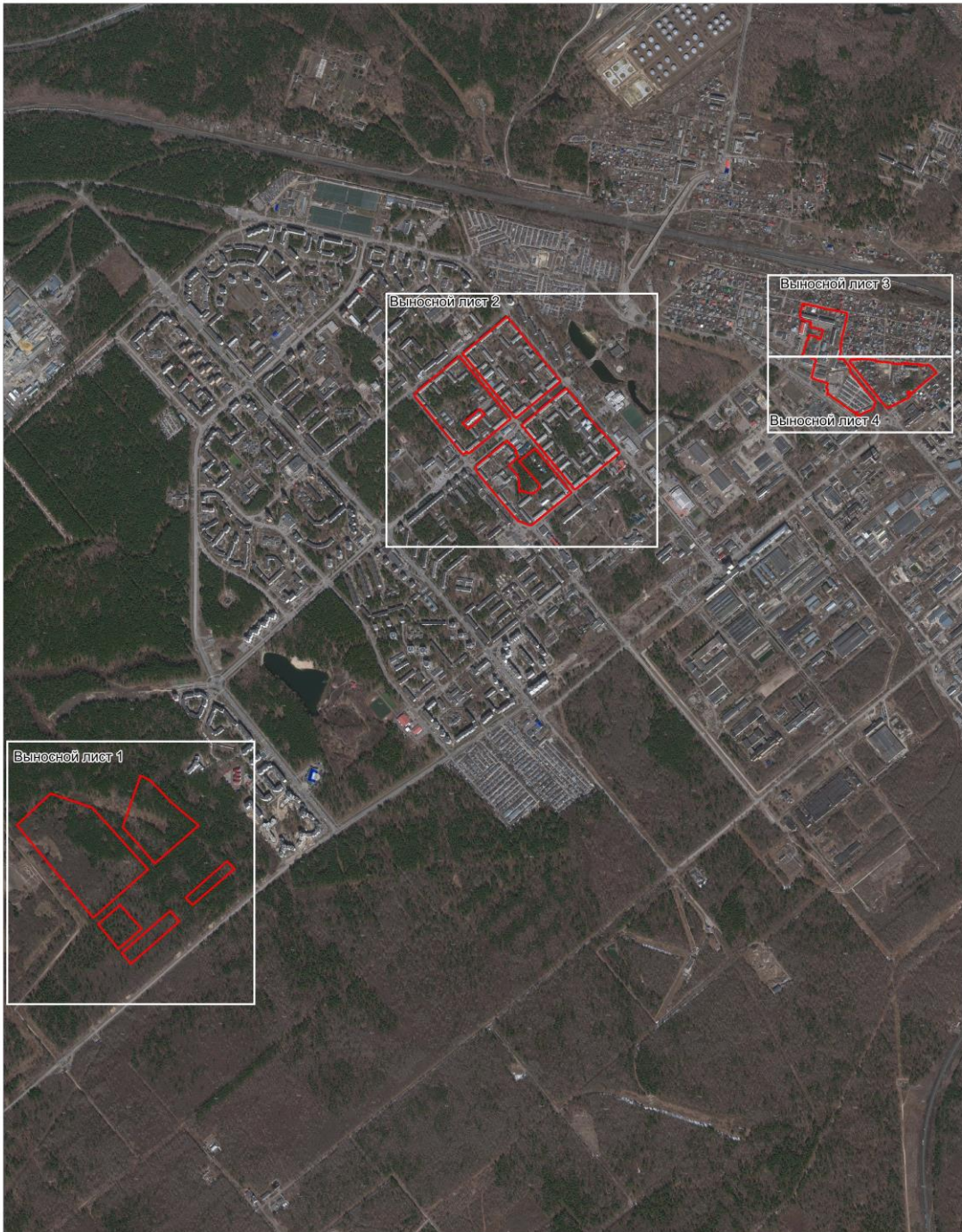
1. Система координат –

2. Сведения о характерных точках границ объекта

Обозначение характерных точек границ	Существующие координаты, м	Измененные (уточненные) координаты, м	Метод определения координат характерной точки	Средняя квадратическая погрешность положения	Описание обозначения точки на местности (при
--------------------------------------	----------------------------	---------------------------------------	---	--	--

Раздел 4

План границ объекта (Схема выносных листов)



Масштаб 1:18000

Используемые условные знаки и обозначения:

— - граница территориальной зоны "Ж-3. Зона застройки многоквартирными жилыми домами средней этажности не выше 8 этажей"

Подпись



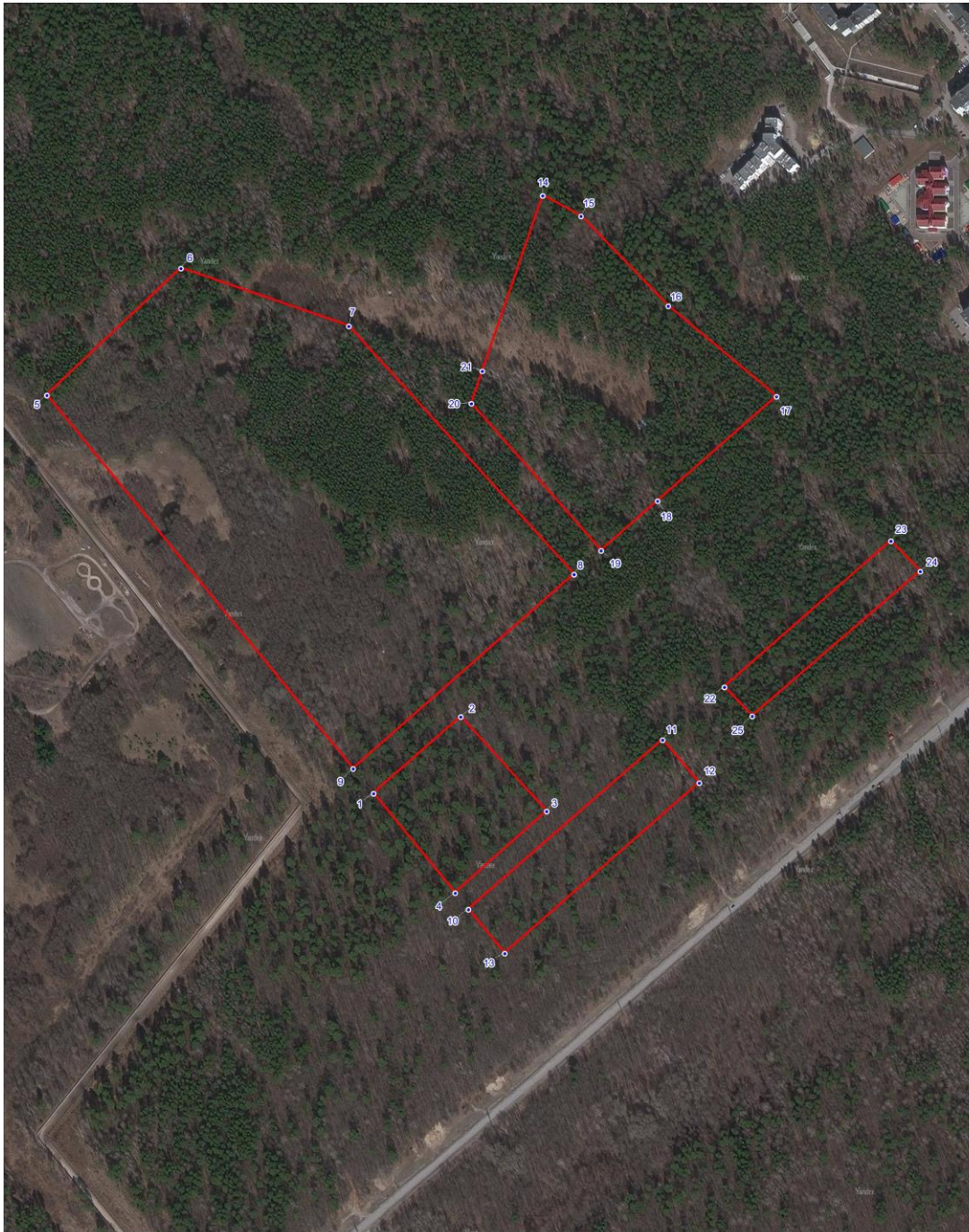
Медянкина Е.В.

Дата: 19 ноября 2019г.

Место для оттиска печати (при наличии) лица, составившего описание местоположения границ объекта



Раздел 4

План границ объекта (Выносной лист 1)



Масштаб 1:4500

Используемые условные знаки и обозначения:

-  - граница территориальной зоны "Ж-3. Зона застройки многоквартирными жилыми домами средней этажности не выше 8 этажей"
-  - характерная точка границы территориальной зоны

Подпись



Медянкина Е.В.

Дата: 19 ноября 2019г.

Место для отгиска печати (при наличии) лица, составившего описание местоположения границ объекта

Раздел 4

План границ объекта (Выносной лист 2)



Масштаб 1:4200

Используемые условные знаки и обозначения:

- граница территориальной зоны "Ж-3. Зона застройки многоквартирными жилыми домами средней этажности не выше 8 этажей"
- характерная точка границы территориальной зоны

Подпись  Медякина Е.В.

Дата: 19 ноября 2019г.

Место для отгиска печати (при наличии) лица, составившего описание местоположения границ объекта

Раздел 4

План границ объекта (Выносной лист 3)



Масштаб 1:1000

Используемые условные знаки и обозначения:

- граница территориальной зоны "Ж-3. Зона застройки многоквартирными жилыми домами средней этажности не выше 8 этажей"
- 1 - характерная точка границы территориальной зоны

Подпись  Медянкина Е.В.

Дата: 19 ноября 2019г.

Место для отгиска печати (при наличии) лица, составившего описание местоположения границ объекта

Раздел 4
План границ объекта (Выносы лист 4)



Используемые условные знаки и обозначения:

- граница территориальной зоны "Ж-3. Зона застройки многоквартирными жилыми домами средней этажности не выше 8 этажей"
- 1 - характерная точка границы территориальной зоны

Подпись  Медведкина Е.В.

Дата: 19 ноября 2019г.

Место для оттиска печати (при наличии) знака, составившего оригинал местоположения границ объекта.